

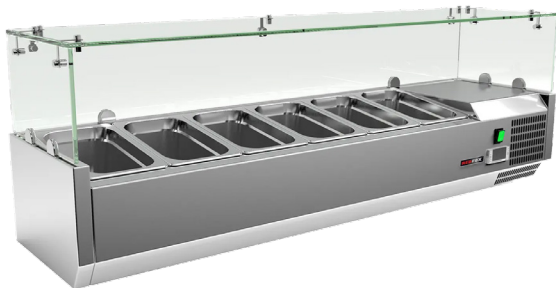
Technisches Datenblatt



Produktmerkmale

Kühlvitrine Theke 6 x GN 1/4

Modell	SAP -Code	00013357
---------------	------------------	----------



- Material: Edelstahl
- GN / EN -Größe im Gerät [mm]: GN 1/4
- Anzahl der GN / en: 6
- Steuertyp: digital
- Mindestvorrichtungstemperatur [° C]: 2
- Maximale Gerätetemperatur [° C]: 8
- Einheit: rechts
- Automatisches Auftauen: Ja

SAP -Code	00013357	Anzahl der GN / en	6
Netzbreite [MM]	1400	GN / EN -Größe im Gerät [mm]	GN 1/4
Nettentiefe [MM]	335	GN -Gerätetiefe	150
Nettohöhe [MM]	440	Mindestvorrichtungstemperatur [° C]	2
Nettogewicht / kg]	43.00	Maximale Gerätetemperatur [° C]	8
Power Electric [KW]	0.125	Kältemittel	R290
Wird geladen	230 V / 1N - 50 Hz	Kältemittelgewicht [g]	33.00

Technisches Datenblatt



technische Parameter

Kühlvitrine Theke 6 x GN 1/4

Modell

SAP -Code

00013357

1. SAP -Code:

00013357

2. Netzbreite [MM]:

1400

3. Nettentiefe [MM]:

335

4. Nettohöhe [MM]:

440

5. Nettogewicht / kg]:

43.00

6. Bruttobreite [MM]:

1490

7. Grobtiefe [MM]:

375

8. Bruttohöhe [MM]:

310

9. Bruttogewicht [kg]:

53.00

10. Gerätetyp:

Elektrisches Gerät

11. Power Electric [KW]:

0.125

12. Wird geladen:

230 V / 1N - 50 Hz

13. Kältemittel:

R290

14. Material:

Edelstahl

15. Geräteeigenschaften 2:

kühlend

16. GN / EN -Größe im Gerät [mm]:

GN 1/4

17. Anzahl der inneren Teile:

6

18. Anzahl der GN / en:

6

19. GN -Gerätetiefe:

150

20. Pizza -Design:

Ja

21. Einheit:

rechts

22. Steuertyp:

digital

23. Mindestvorrichtungstemperatur [° C]:

2

24. Maximale Gerätetemperatur [° C]:

8

25. Automatisches Auftauen:

Ja

26. Kältemittelgewicht [g]:

33.00

27. Bruttovolumen [M3]:

0.173

28. Nettovolumen [M3]:

0.206

Kühlvitrine Theke 6 x GN 1/4

Modell

SAP -Code

00013357

29. Querschnitt der Leiter CU [mm²]:

0,5

– Výkon (kW): 2,4-3,3 (230 V)